

CDM-920倒置金相显微镜



舒适而简单的操作模式

为满足用户长时间的观察需求，CDM-920使用低手位操作模式，配备了360°旋转双目观察筒，充分符合人体工程学观察模式。



稳定而贴心的外观设计

机身采用全金属铸造，表面经防腐耐磨工艺处理，品质保证，坚实稳固。充分利用机身内置空间，放置仪器拆卸工具，通用于拆卸仪器的各主要部位，实用主义，收纳便捷。



前置倍率显示功能

通过内置的倍率传感器，将当前倍率显示在仪器正前方，使研究工作更加便捷。

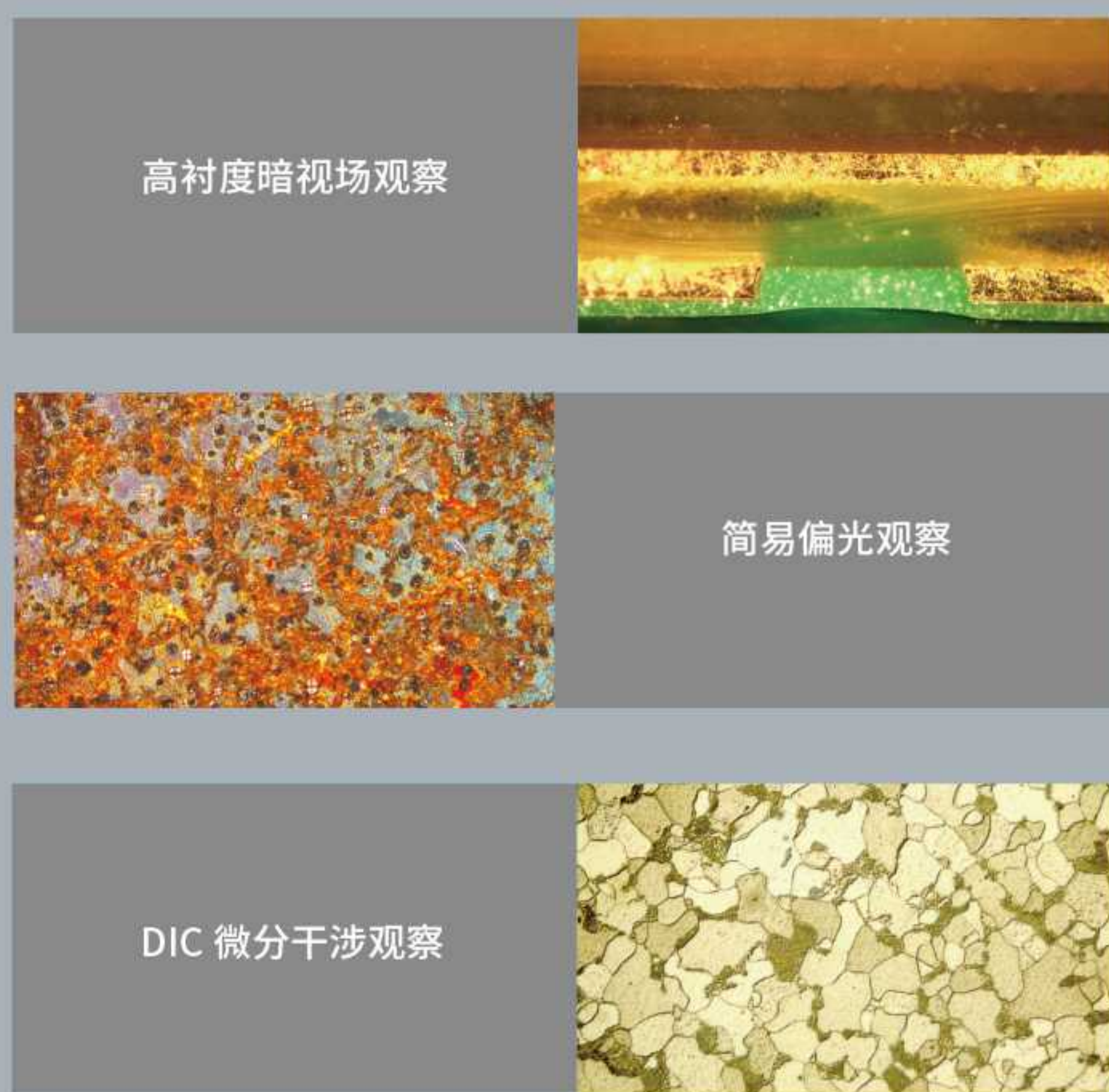
全新智能 ECO 系统

添加以环保、经济为理念的 ECO 红外感应系统，在显微镜长时间无操作的情况下，系统会自动关闭电源或重新开启，以节省能耗。



丰富的产品配件实现多种观察方式

全面涵盖明场、暗场、简易偏光、微分干涉等多种观察方式，适应多种研究需求。



CDM-920系统参数表

光学系统	无限远色差校正光学系统
观察头	三目观察筒,45°倾斜,软链组可360°旋转,固定式目镜筒,瞳距调节范围50-75mm,两档式分光比:双目:三目=100:0或0:100
目镜	高眼点大视野平场目镜 PL10X/22mm,视度可调,可带测微尺 高眼点大视野平场目镜 PL15X/16mm,视度可调
物镜	无限远长工作距平场消色差金相物镜 5X、10X、20X、50X、100X 无限远长工作距平场明暗场消色差金相物镜 5X、10X、20X、50X、100X
物镜转换器	内定位5孔明场转换器(带DIC插槽),内置倍率传感器 内定位5孔暗场转换器(带DIC插槽),内置倍率传感器
机架	反射明暗场金相机架,采用低手位粗微调同轴,粗调行程9mm,焦面向上6.5mm,向下2.5mm,微调精度0.002mm,带有防止下滑的松紧调节手轮;带明暗场切换装置,带可变视场光阑,孔径光阑,中心均可调;带滤色片插槽与偏光装置插槽,带光源亮度指示条,带红外感应和物镜倍率显示功能
照明系统	12V50W 卤素灯中心可调,采用外置式宽电压变压器,输入100-240V,输出15V13.4A,亮度连续可调
载物台	三层机械移动平台,平台尺寸:240(W)×250(L),移动范围50×50mm,双向线轨传动,右手低手位控制
摄影摄像附件	0.35X、0.5X、0.65X、1X, C型接口,可调焦
其他	起偏镜插板,固定式检偏镜插板,360°旋转式检偏镜插板;DIC微分干涉组件;滤色片组;高精度测微尺