

CDM-806 金相显微镜

“金”益求精，铸造品质



CDM-806以优异的成像性能、舒适的操作体验，为客户提供高性价比的金相分析及工业检测解决方案。



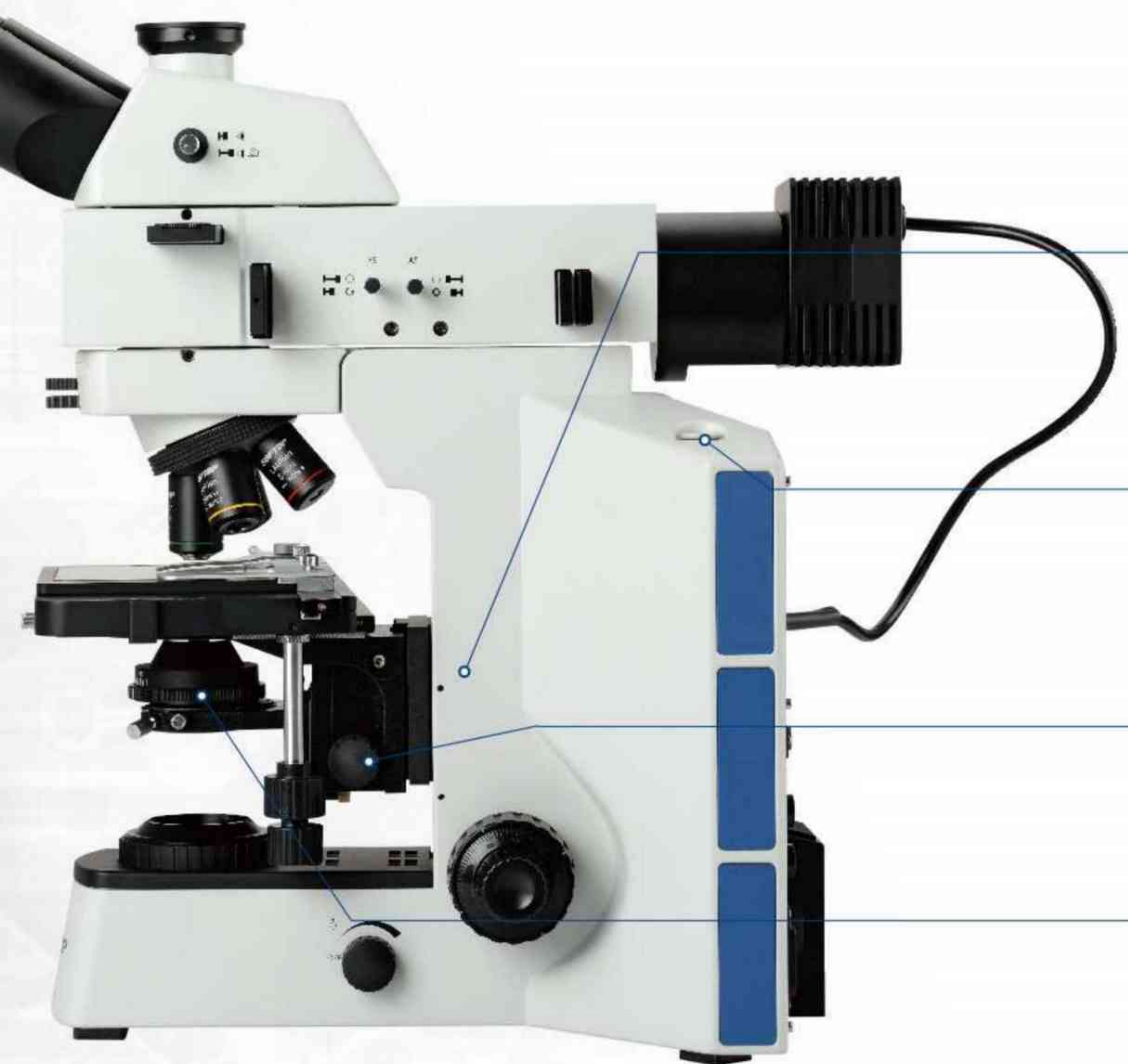
采用新生儿睡床最佳舒适角度（30°）的观察筒，能够缓解用户在长时间工作状态下的紧张与疲劳，保证最佳观察状态。观察筒上的刻度，方便用户自行调节最佳瞳距范围。

落射照明器采用柯拉照明系统，带视场光阑、孔径光阑和斜照明装置；预设起偏镜、检偏镜与滤色片插槽。

单颗 5W LED 暖白光照明能最大程度降低观察者的视觉疲劳。

视场光阑与孔径光阑采用拉杆装置，中心可调，能灵活调节照明范围的大小，有效避免杂光对图像的影响。

起偏镜与检偏镜可实现简易偏光观察，您也可根据需求，选择不同颜色的滤色片获得理想的观察效果。



透反射机架可放置样品高达 28mm，反射机架通过旋转右图相同位置“□”螺钉，可将载物台下降 50mm，从而使最大样品高度可达 78mm。

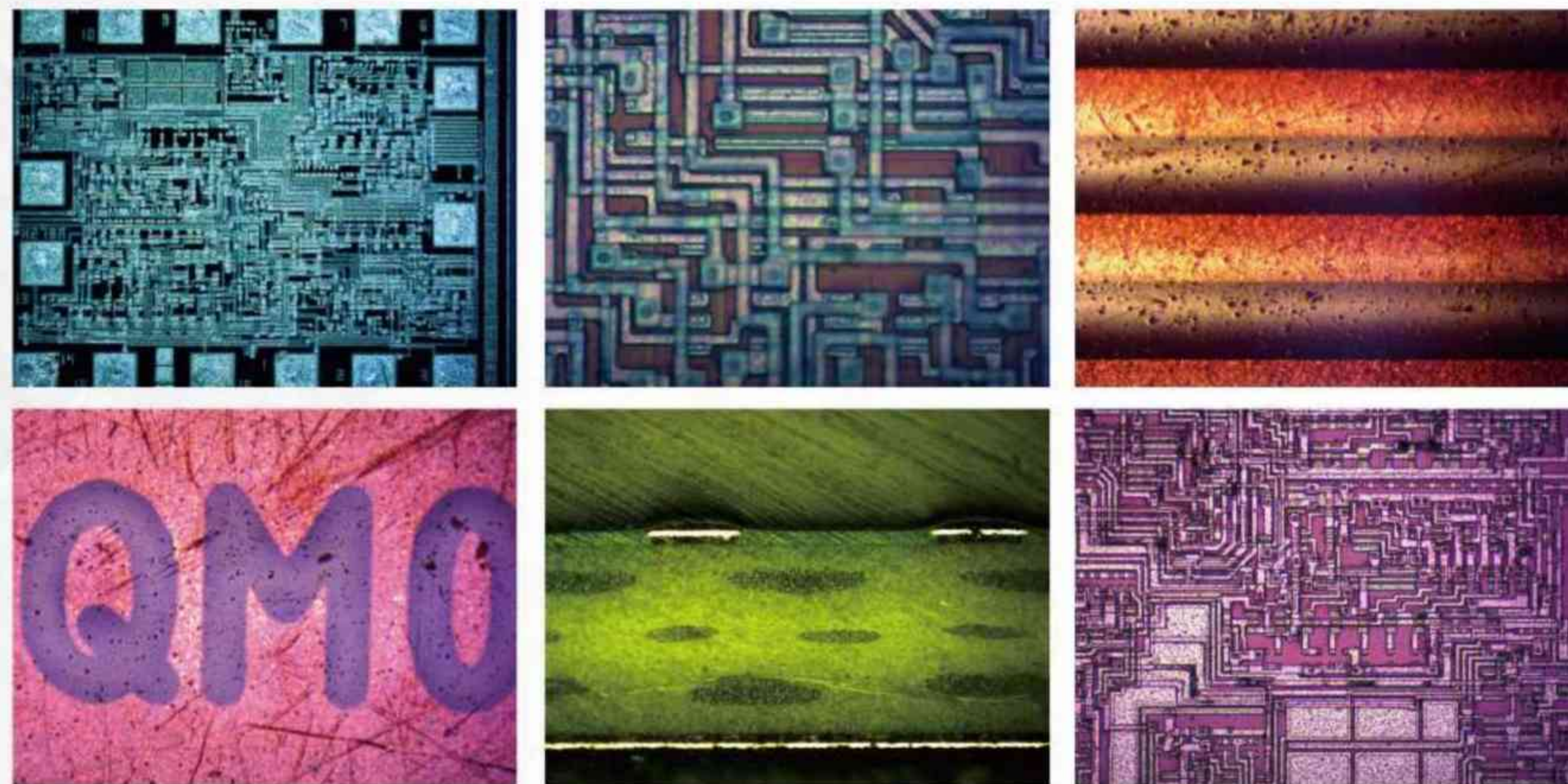
M4 直柄内六角扳手随机存放，充分利用了机身的可用空间，触手可及的工具使您的操作更加便捷。

随机限位装置，可有效防止样品与物镜碰触，避免损伤。

优秀的聚光系统，数值孔径更大，亮度更高，大幅提升透射光通过率。

应用领域

可提供明场、斜照明、简易偏光等多种观察功能，明场图像高亮度、高分辨率、正色还原；斜照明能凸显直观立体浮雕效果。



CDM-806 技术规格表

光学系统	无限远色差校正光学系统
观察筒	30°倾斜，无限远铰链双目观察筒，瞳距调节：54mm~75mm，单边视度调节：±5 屈光度 30°倾斜，无限远铰链三通观察筒，瞳距调节：54mm~75mm，单边视度调节：±5 屈光度，两档分光比 R:T=100:0 或 50:50
目镜	高眼点大视野平场目镜 PL10×22mm 高眼点大视野平场目镜 PL10×22mm（带测微尺） 高眼点大视野平场目镜 PL10×22mm（视度可调） 高眼点大视野平场目镜 PL15×16mm
物镜	平场无限远长工作距消色差金相物镜（5X、10X、20X、50X、100X） 无限远半复消带校正环物镜（50X）
物镜转换器	内定位五孔转换器
粗微调焦机构	透反两用机架，低手位粗微同轴调焦机构，粗调行程 28mm，微调精度 0.002mm。带有防止下滑的调节松紧装置和随机上限位装置。带平台位置上下调节机构，最大样品高度 28mm 反射机架，低手位粗微同轴调焦机构，粗调行程 28mm，微调精度 0.002mm。带有防止下滑的调节松紧装置和随机上限位装置。带平台位置上下调节机构，最大样品高度 78mm
载物台	双层机械移动平台，低手位 X、Y 方向同轴调节；平台面积 175×145mm，移动范围：76mm×42mm 可配反射用金属载物台板，透反两用玻璃载物台板
上照明系统	自适应宽电压 100V-240V AC50/60Hz，反射灯室，单颗大功率 5WLED，暖色，柯拉照明，带视场光阑与孔径光阑，中心可调，带斜照明装置
下照明系统	自适应宽电压 100V-240V AC50/60Hz，透射灯室，单颗大功率 5WLED，暖色
聚光镜	透射用摆出式消色差聚光镜（NA0.9），带可变孔径光阑，中心可调 透射用滤色片：黄色、IF550 滤色片、LBD 滤色片、中性滤色片 摄影摄像附件：1X、0.67X、0.5X C 接口，可调焦；3.2X 摄影目镜，摄像接口（带 PK 卡口或 MD 卡口）数码相机中继镜 反射用干涉滤色片：蓝色 ≤ 480nm；绿色 520nm~570nm；红色 630~750nm；LBD 高精度测微尺，格值 0.01mm
其他附件（选配）	